

Benessere per tutti i gusti

La rassegna delle soluzioni
per il benessere organizzativo

A cura della Redazione

Persone&Conoscenze dà spazio alla voce delle aziende player del mondo del wellbeing aziendale, con l'obiettivo di illustrare i prodotti e i servizi più all'avanguardia del 2024. Che si tratti di benessere fisico o psicologico, di soluzioni per il singolo o per i team, esplorare il panorama dell'offerta in questo settore è utile per comprendere in che modo il mercato risponde alle esigenze del contesto organizzativo, specialmente in un'epoca caratterizzata da grande rilevanza del tema.





Nome prodotto: Korner Eukinetica
Azienda: Eukinetica
Destinatari: Aziende di ogni settore

Descrizione prodotto

La nostra nuova idea di palestra in azienda garantisce ai tuoi dipendenti attività in autonomia. È un luogo strategico, uno spazio libero da attrezzi ingombranti e che richiedono manutenzione e assistenza tecnica, dotato solamente di materassini, spalliera di legno e piccoli attrezzi come palline e bastoni. Il nostro intento è quello di trasformare spazi aziendali poco o male utilizzati in un Korner dove, anche per poco tempo, i lavoratori possano allungare i muscoli e rigenerare il corpo attraverso semplici esercizi fisici. A seconda delle specifiche esigenze aziendali e degli spazi disponibili, progettiamo e allestiamo l'ambiente nel modo più adeguato. Nel Korner, oltre alle attrezzature basilari (spalliere, sgabelli, materassini e altri piccoli ausili), includiamo guide chiare e piacevoli alla vista con poster a parete e schermi con video tutorial di micro ginnastica; un modello concreto su come sfruttare al meglio i pochi minuti di pausa e favorire lo star bene lavorando. Nel Korner di Eukinetica tutto è pensato perché i muscoli riacquisiscano flessibilità, il corpo si rilassi e le persone si ritrovino, con sé e con gli altri.



Nome prodotto: Ben-Essere
Azienda: Welfare Aurora
Destinatari: Aziende di ogni settore

Descrizione prodotto

Il nostro servizio di punta parte dall'etimologia del termine benessere e dal modello di funzionamento del cervello per immaginare uno star bene a lungo termine. Possiamo definire benessere come "Il miglior equilibrio possibile tra il piano biologico, psichico e sociale". Chi si occupa di garantire questo equilibrio? Il nostro cervello. Sappiamo che il cervello lavora facendo previsioni: mette insieme i dati del qui e ora con le nostre conoscenze pregresse e accumulate nel tempo. Miti e credenze condizionano quindi il nostro modo di reagire agli eventi. Pensiamo alla postura: quanti di noi pensano che esista una postura corretta e mille posture scorrette o dannose? Le neuroscienze del dolore hanno smontato in diverse occasioni queste idee, che eppure ci condizionano ancora. Costringiamo noi stessi ad assumere posture scomode perché pensiamo ci facciano star bene, invece ci fanno addirittura star peggio. Lo stesso concetto possiamo abbinarlo al benessere mentale e nutrizionale. Ben-Essere è il progetto che, insieme ad un team di professionisti 'moderni', punta a educare le persone rispetto alle più recenti acquisizioni scientifiche per essere attori protagonisti del loro benessere. Le nostre sessioni di edutainment si compongono di una parte teorica, ma dinamica e fruibile da chiunque, e di una parte pratica, necessaria affinché gli apprendimenti possano essere subito sperimentati. Star bene dipende da noi!



Nome prodotto: Wellbeing Journey
Azienda: Blooming Areté
Destinatari: Manager e Dirigenti

Descrizione prodotto

Il benessere dei dipendenti è un aspetto cruciale che influisce non solo sulla loro soddisfazione personale, ma anche sulla produttività e sul successo dell'organizzazione. Il benessere dipende in larga misura dai manager e dai dirigenti, poiché sono loro a creare l'ambiente di lavoro e a guidare i team. Il progetto fornisce loro gli strumenti necessari per riconoscere, prevenire e gestire situazioni di malessere psicologico. L'obiettivo è quello di diffondere consapevolezza riguardo al benessere e alla salute mentale e insegnare a riconoscere i segnali di stress e malessere. Il progetto prevede un primo momento focalizzato sull'importanza del benessere, approfondendo i temi della salute mentale e dell'empatia. Il secondo momento si concentra sui sintomi di sofferenza psicologica, esplorando le principali problematiche legate all'ansia e all'umore. Entrambi i momenti sono arricchiti da attività pratiche. Nella prima parte viene utilizzato lo strumento "Lenti di osservazione", attraverso il quale i partecipanti imparano a osservare gli altri per cogliere il loro stato di benessere o malessere. Nella seconda parte, viene impiegato lo strumento "Disease map", con il quale i partecipanti imparano a riconoscere i segnali e i sintomi dei disturbi più comuni. A seguito del percorso formativo, i partecipanti possono richiedere un incontro di consulenza con psicologi del lavoro, per gestire i momenti difficili vissuti dai membri del team.



Nome prodotto: Timeswapp/
Welfare aziendale e mobility
Azienda: Timeswapp
Destinatari: HR manager

Descrizione prodotto

Timeswapp è il prodotto di welfare aziendale e gestione dei fringe benefit del Gruppo INAZ. In un ecosistema popolato da aziende, dipendenti e partner di servizi, ogni soggetto ha le proprie esigenze. Le aziende cercano uno strumento per dare sostegno al reddito dei dipendenti, minimizzando le dispersioni in imposte, contributi e costi di gestione. I dipendenti sono alla ricerca di un modo per accrescere il proprio potere di spesa e migliorare la propria salute e benessere. I partner di servizi cercano un sistema semplice, diretto e sicuro per avere accesso a più clienti. Timeswapp ambisce a far incontrare queste esigenze attraverso una nuova interpretazione del concetto di gestione dei benefit tramite alcuni valori cardine. Il primo è l'affidabilità, grazie alla competenza dei nostri professionisti in materia giuridica e alla cura che dedichiamo ai nostri clienti. La flessibilità, che esprimiamo cogliendo rapidamente le esigenze di tutti gli stakeholder e trasformiamo in nuove funzionalità digitali. L'innovazione, che ci porta a una continua ricerca e sviluppo di tecnologie altamente responsive e facili da usare, pensate per le esigenze delle aziende clienti, dei dipendenti e di partner. Infine, l'integrazione nei sistemi amministrativi e payroll delle aziende clienti, garantiti da marchio Inaz. Lavoriamo per migliorare la vita delle persone, unendo la competenza dei nostri professionisti in materia di welfare a una incessante spinta all'innovazione tecnologica.



Nome prodotto: Smartbeat
Azienda: Variazioni
Destinatari: HR/CEO

Descrizione prodotto

Smartbeat è una piattaforma web di HR analytics che si occupa di erogare survey, raccogliere i risultati, elaborare le statistiche e ottenere insight per un miglioramento costante. Punto di forza di Smartbeat è l'approccio Data driven, ovvero la capacità di misurare elementi apparentemente intangibili come comportamenti, sentiment ed engagement, restituendoli sotto forma di dati concreti. Basato sul monitoraggio continuo, Smartbeat supera il tradizionale concetto di survey 'singola' per configurarsi come uno strumento di ascolto dell'organizzazione, in grado di monitorare costantemente i feedback delle persone tramite survey brevi e ricorrenti, misurando il coinvolgimento per aree tematiche e per istanze specifiche, tutto in forma anonima. Smartbeat visualizza i risultati in molti modi, rendendo semplice il confronto tra i possibili cluster (team, genere, età, sede, ecc.) e consentendo all'HR e al Top management di avere sempre la fotografia aggiornata dei team e in generale della popolazione aziendale in merito a una serie di dimensioni strategiche per l'organizzazione. Sulla base degli insight emersi, Smartbeat propone delle soluzioni di micro learning: pillole o risorse più strutturate per rispondere tempestivamente alle necessità formative che emergeranno. L'accesso alla piattaforma è personalizzato sulla base di tre fondamentali visualizzazioni: HR, Manager e Worker.



Nome prodotto: Evolvity
Azienda: Neocogita
Destinatari: Aziende (pubbliche e private) e compagnie assicurative

Descrizione prodotto

Evolvity è un servizio innovativo dedicato alle aziende che hanno a cuore il benessere dei propri collaboratori. Con Evolvity, tutti i lavoratori possono tenere sotto controllo il proprio stato di salute (fisico, mentale e psicologico) in maniera semplice, veloce, affidabile e sicura. Possono visualizzare i propri risultati, esportarli e condividerli. Il referente aziendale ha la possibilità di visualizzare i dati aggregati, in forma anonima. Mediante l'elaborazione di algoritmi di Intelligenza Artificiale (AI), il sistema è in grado di estrarre oltre 20 parametri legati al wellbeing dell'utente. La piattaforma si compone di due moduli aggiuntivi. Il primo, chiamato Wellbeing literacy, è composto da video corsi prodotti attraverso la Generative AI e da documenti scientifici di approfondimento. Il secondo, chiamato Brain wellness, eroga invece protocolli di meditazione mindfulness e di training cognitivo. L'efficacia dei due interventi è misurata attraverso un assesment i cui dati vengono elaborati e rappresentati in report che forniscono indicazioni chiare dei miglioramenti. Il manager ha poi la possibilità di accedere a una dashboard per visualizzare i dati, consultare dei report generati con sistemi di business intelligence, applicare filtri di analisi per ottenere un maggior livello di dettaglio, sempre nel pieno rispetto della privacy. Questo gli consente di conoscere lo stato di salute aziendale, con particolare attenzione ai parametri più critici, e di attuare tutte le misure in suo potere.

**Nome prodotto:**

Sportello previdenziale

Azienda: Welfare Now**Destinatari:** Imprenditori, HR, CFO aziende con oltre 100 dipendenti**Descrizione prodotto**

Dal 2014 ci occupiamo di aiutare ogni persona a conoscere e utilizzare al meglio i propri strumenti previdenziali. Tra i più importanti ricordiamo: previdenza obbligatoria (Inps e Casse Professionali); previdenza aziendale (fondi pensione e Tfr, fondi sanitari, enti bilaterali, Ccnl ed accordi di secondo livello, welfare aziendale e premi di risultato); previdenza privata (PIP, polizze sanitarie, invalidità e vita). Partendo dall'analisi degli estratti conto previdenziali, che ci facciamo carico di recuperare, offriamo al cliente idee e suggerimenti che lo aiutino a definire le migliori strategie previdenziali. Il servizio viene erogato direttamente alla persona che ce lo richiede dietro la definizione di una parcella. Dal 2018 abbiamo esteso il servizio alle aziende che lo offrono ai loro dipendenti come benefit o welfare. Nel 2021 nasce Sportello Previdenziale, un help desk riservato ai dipendenti dell'azienda, fruibile tramite mail, telefono o in videocollegamento. Questo servizio registra un alto indice di utilizzo e di gradimento, perché sostenuto da webinar periodici di breve durata, che offriamo nel pacchetto. Sportello Previdenziale rassicura e fidelizza dipendenti e collaboratori perché sanno dove trovare le informazioni, quando ne hanno la necessità, da operatori competenti non legati da interessi di natura distributiva e commerciale. Sportello Previdenziale è personalizzabile.

**Nome prodotto:** Supporto alla genitorialità e Welfare aziendale**Azienda:** Elior**Destinatari:** Aziende private, strutture ospedaliere private, istituti scolastici privati o comuni**Descrizione prodotto**

In Elior Italia ci occupiamo di ristorazione collettiva servendo oltre 160 mila pasti al giorno e grazie alla divisione Pulcini&Co siamo in grado di fornire servizi per conciliare la vita professionale e quella privata. La divisione si è specializzata nei servizi per l'infanzia, proponendo ad aziende ed enti pubblici la gestione pedagogica e alimentare degli asili nido, all'insegna del Work life balance per le famiglie, oltre ai campus estivi e invernali per i figli dei dipendenti. Abbiamo accumulato esperienza nel settore del supporto alla genitorialità grazie a una rete di professionisti come pedagogisti, psicologi, educatori e nutrizionisti. Oggi offriamo alle aziende un ventaglio di servizi dedicati al welfare per aiutarle a creare un clima di lavoro più sereno e inclusivo, tra cui: gestione totale di asili nido; gestione di campus aziendali; consulenza pedagogica online; counseling per la crescita personale; percorsi di supporto alla genitorialità. Per quanto riguarda il mondo infanzia 0-6 anni, possiamo affermare di essere orientati all'educazione all'aperto, ospitando ogni giorno più di mille bambini ai quali proponiamo piatti nutrizionalmente bilanciati in una delle fasi più delicate dello sviluppo. Infine, coinvolgiamo le famiglie nelle attività pedagogiche dedicate ai loro figli e le invitiamo a incontri di riflessione con incontri del settore alimentare.

**Nome prodotto:** Percorso di Benessere Personale e Aziendale**Azienda:** Hermes Consulting**Destinatari:** Chiunque**Descrizione prodotto**

Presentiamo un percorso trasformativo di un giorno che guida verso una piena consapevolezza di sé stessi e mira a ridurre lo stress e aumentare la concentrazione. Si pone l'attenzione sul vivere il momento, affinando l'auto ascolto per una chiarezza mentale che favorisce strategie di successo. Saranno esplorati metodi per rompere gli automatismi che spesso limitano la visione strategica e possono influenzare negativamente i rapporti e le performance. S'incoraggia a riconoscere e ottimizzare i pattern di pensiero che potenziano il benessere personale e professionale, enfatizzando l'importanza di un equilibrio interiore. La regolazione emotiva è un altro aspetto che permette ai partecipanti di allinearsi con gli stati emotivi più costruttivi per il raggiungimento di obiettivi. Infine, viene data rilevanza all'ascolto dei segnali non verbali ed emotivi, competenza chiave per migliorare le relazioni e il clima lavorativo. Le sette chiavi: respira consapevolmente; ferma la mente e vivi il presente, accorgiti dei pensieri e fai auto ascolto; esci dall'automatismo, osserva le abitudini di pensiero che impattano sulle tue emozioni e azioni; scopri le possibilità della tua mente lasciando andare gli schemi non funzionali e vivendo con serenità le performance; migliora i tuoi pattern di pensiero; regola le tue emozioni; ascolta i segnali non verbali ed emotivi dell'altro per migliorare anche il clima nelle relazioni con gli altri.



Nome prodotto: Smatrix Plan
Azienda: Smartworking Srl
Destinatari: Aziende con policy di Smart working

Descrizione prodotto

Smatrix Plan è uno strumento progettato per facilitare la pianificazione degli obiettivi settimanali e delle esigenze di benessere e conciliazione lavorativa dei dipendenti. Mira a garantire un determinato livello di servizio, permettendo alle persone di sfruttare al massimo le opportunità offerte dal lavoro ibrido e dalla flessibilità. Il funzionamento di Smatrix Plan è semplice e intuitivo: gli utenti possono inserire i propri obiettivi settimanali e condividere la propria presenza o assenza in ufficio per la settimana. Questo consente al team di gestirsi autonomamente, tenendo conto delle esigenze operative e personali di ciascuno. L'interfaccia è progettata per essere User friendly e facilmente utilizzabile su tutti i dispositivi. La piattaforma consente di garantire la continuità aziendale e un utilizzo equo della flessibilità di tempo tra i membri del team. Ogni persona, inoltre, può visualizzare la pianificazione dei colleghi, promuovendo un ambiente di lavoro aperto e collaborativo. Non da ultimo, Smatrix Plan è integrabile con la maggior parte dei sistemi di payroll e gestionali HR. Essendo basato su tecnologia web, lo strumento non richiede installazioni complesse e può essere utilizzato direttamente tramite il browser. In sintesi, Smatrix Plan è uno strumento versatile che supporta le aziende nel bilanciare le esigenze operative con il benessere dei dipendenti, favorendo la flessibilità e la trasparenza.



Nome prodotto: Esclusività di Genere
Azienda: Welfness
Destinatari: Aziende con più di 50 dipendenti

Descrizione prodotto

Molti dei servizi che Welfness offre globalmente sono inclusi all'interno del progetto "Esclusività di genere". Un team costituito da professionisti della salute il cui obiettivo è quello di sostenere le donne all'interno del loro ambiente di lavoro, offrendo loro opportunità terapeutiche che riguardano la salute come i disturbi muscolo scheletrici correlati al lavoro, cefalea ed emicrania, lombalgia, tunnel carpale ma anche osteopatia in gravidanza, osteopatia pediatrica e neonatale per i propri bambini. Quindi osteopatia, ma anche fisioterapia, consulenze nutrizionali, Healthy walking e sessioni di filosofia del lavoro dedicata al genere femminile. Tutto questo viene effettuato sul posto di lavoro con conseguenti enormi benefici all'equilibrio vita lavoro; un supporto concreto, una misura 'positiva' volta al raggiungimento e alla realizzazione di pari opportunità. Il progetto, inoltre, contempla la realizzazione di workshop su temi dedicati alla salute metabolica: come alimentarsi correttamente sul posto di lavoro per prevenire problematiche legate alla tiroide o alle difese immunitarie.



Nome prodotto: Leadership a misura di benessere psicologico
Azienda: Mindwork
Destinatari: C-level, top e middle manager, People Manager, HR

Descrizione prodotto

All'interno di un contesto complesso e in continua evoluzione, la dimensione psicologica assume sempre più rilievo nei processi e nelle strategie aziendali, rappresentando un pilastro per il benessere, la crescita e la sostenibilità. In questo scenario, il ruolo della leadership è centrale. Mindwork ha quindi ideato e sviluppato il modello "Leadership a misura di benessere psicologico". Un percorso formativo dedicato alle figure manageriali, con l'obiettivo di promuovere uno stile di leadership orientato all'ascolto, all'empatia e a una corretta gestione dello stress. Il programma si basa su cinque pilastri: autoconsapevolezza, riconoscimento, sicurezza psicologica, perno relazionale e senso del limite. Elementi chiave nella logica che la relazione sia strumento funzionale tanto al benessere quanto ai risultati. Attraverso un approccio pratico ed esperienziale, il percorso mira a supportare C-level, top e middle manager grazie alla co-costruzione di schemi d'azione e best practice. Favorisce, inoltre, una rilettura del proprio contesto organizzativo attraverso l'analisi e la discussione di casi reali e concreti. Il modello viene erogato in multilingua da trainer psicologhe e psicologi di Mindwork. Un percorso, quindi, per valorizzare la dimensione umana a lavoro a partire dalla "testa", nell'idea che non si possa far stare bene e far lavorare bene le proprie persone se non si sta bene.

**Nome prodotto:**

Servizio di psicologia online

Azienda: Unobravo

Destinatari: Aziende di ogni tipologia e dimensione che desiderano prendersi cura del benessere di dipendenti e collaboratori

Descrizione prodotto

Unobravo si pone come punto di riferimento affidabile, competente ed empatico nella vita delle persone e aiuta le aziende a fornire un supporto su misura per il benessere mentale dei dipendenti, un fattore chiave per il successo delle organizzazioni e per il wellbeing del singolo. Unobravo offre la possibilità di acquistare sedute di terapia uno a uno sia per i dipendenti che per i loro familiari, garantendo massima flessibilità con incontri da remoto: una soluzione ideale anche per le realtà con filiali e collaboratori all'estero, che possono così interfacciarsi con un professionista italiano. A individuare il terapeuta più adatto alle singole esigenze è l'algoritmo di proprietà esclusiva, che effettua un processo di matching. Oltre agli incontri uno a uno, le aziende possono usufruire di servizi come focus group, webinar e workshop pensati per incentivare il dibattito e migliorare le relazioni. A scegliere i temi chiave degli incontri (su richiesta anche in inglese) sono le aziende, che possono così creare eventi e percorsi su misura. Grazie alla rete di professionisti più estesa in Italia, la piattaforma soddisfa le esigenze di imprese di ogni dimensione. Inoltre, l'integrazione dei servizi Unobravo, accreditata su 20 diverse piattaforme che consentono l'erogazione di flexible benefit, iniziative e servizi, comporta vantaggi fiscali per il dipendente e per l'azienda.



Nome prodotto: Benessere e prevenzione

Azienda: Care UP

Destinatari: Tutte le aziende

Descrizione prodotto

Far stare bene per noi è una priorità. Il nostro concetto di wellbeing significa aiutare le persone a raggiungere un reale "stato di benessere fisico, emotivo e psicologico generale", affiancando le aziende nella realizzazione di un clima sereno dove le persone si sentano importanti, stimolate e motivate. Insieme alle organizzazioni, disegniamo progetti sulle effettive esigenze in termini di tempo, tematiche e budget. Portiamo direttamente in azienda gli specialisti più adatti e realizziamo progetti di screening, programmi di formazione e sensibilizzazione, o eventi a tema indoor e outdoor. La salute, in particolare quella mentale, può essere influenzata da diversi fattori fisici e socioeconomici sui quali Care UP agisce con strategie di sensibilizzazione prevenzione e trattamento, per aiutare le persone ad adottare sani stili di vita, correggere comportamenti disfunzionali e prevenire l'insorgere di problematiche. I programmi sono focalizzati sulla creazione di competenze attraverso diversi metodi di apprendimento che fondono le lezioni frontali con esperienze, game e challenge. Toccano diverse tematiche come: sicurezza e benessere psicologico, alimentazione, disconnessione, benessere finanziario, prevenzione delle patologie, postura e sono fruibili come webinar, incontri in presenza, formazione strutturata, podcast, video, o incontri uno a uno con i professionisti.



Nome prodotto: Wellness week: come ottenere dipendenti in salute, motivati e coinvolti

Azienda: Proleven

Destinatari: HR manager, HR specialist, People Learning Development Specialist, HSE manager

Descrizione prodotto

Il benessere dei dipendenti è un tema centrale che attira l'attenzione della funzione HR. Le aziende che investono nel benessere hanno dipendenti in salute, più produttivi, ingaggiati e con meno probabilità di assenteismo. In un mondo in cui la competizione per trattenere le risorse è elevatissima, l'HR è chiamato a fare la differenza non solo nell'offerta di contenuti, ma anche nell'approccio formativo, che deve essere sempre più coinvolgente. Sono oltre 1600 le aziende italiane ed europee che si fanno accompagnare in queste sfide da Proleven, società di formazione per le Risorse Umane attiva in tutta Europa. Il format Proleven più fruibile per i dipendenti, ricco di contenuti e di facile organizzazione è la Wellness Week, una settimana dedicata al benessere con cui l'azienda offre numerosi workshop su temi come salute, iperconnessione, genitorialità, emozioni, sostenibilità e molto altro. Sul fronte del coinvolgimento, invece, entra in gioco il metodo formativo Bay di Proleven, che unisce background dei partecipanti, gamification e neuroscienze: le persone sono attivamente coinvolte in ogni workshop, si divertono e imparano di più. La Wellness Week è un'opportunità per il lavoratore di migliorare il proprio benessere mentale e fisico e per l'azienda di favorire un clima positivo e fare Employer branding.



Nome prodotto: Dirigere e creare Benessere

Azienda: Gruppo Vola

Destinatari: Imprenditori, ruoli guida, dirigenti, responsabili, team leader

Descrizione prodotto

Svolgere un ruolo di responsabilità e volerlo svolgere in maniera efficace significa concepirlo come un'attività professionale: dirigere è un mestiere che può essere svolto con attenzione ai risultati (modalità professionale), o come dovere (modalità volontaristica). Questo ruolo svolge una funzione di congiunzione tra persone e organizzazione ed è la risultante di una dinamica fra le aspettative di chi lo ricopre, quelle dei ruoli contigui e dei vincoli previsti dall'organizzazione per ogni livello. Ogni ruolo ha momenti di integrazione e momenti di autonomia, è caratterizzato da un certo grado di rigidità dovuta alla struttura organizzativa, dal carattere di chi lo ricopre e dall'intensità del sentimento di affiliazione presente nei collaboratori. Il ruolo è una variabile dinamica, che riguarda le logiche sociali e quelle dell'organizzazione. In ogni azienda, il lavoro implica l'operare in gruppi: saper lavorare in team e guidarli in maniera costruttiva è inerente al sapere, il saper fare e il modo di fare. Per questo la leadership di gruppo rappresenta una frontiera cruciale nella valorizzazione delle Risorse Umane. Ecco un percorso di sviluppo organizzativo che stimola le persone a svolgere il proprio ruolo assumendo un atteggiamento professionale, riconoscendo come necessario lo sviluppo di un gioco di squadra per il raggiungimento dei risultati che l'azienda vuole ottenere.



Nome prodotto:

Sonno per le Performance

Azienda: Sonnomedica

Destinatari: Persone e aziende

Descrizione prodotto

Cattivo umore, tendenza ad addormentarsi, aumento del rischio di incidenti alla guida, scarsa lucidità, rendimento e risultati inferiori alle attese. Oggi le persone riposano poco e in modo non salutare: abbiamo rilevato che il 50% di loro soffre di disturbi e il 20% ha problemi gravi, che incidono sulla salute e sulla sicurezza delle attività. L'incidenza è più rilevante per i manager, per chi guida veicoli, per i lavoratori notturni o turnisti, per i lavori critici e per gli sportivi professionisti. La legge in Italia e in Europa, inoltre, vieta la guida dei veicoli a chi soffre di disturbi del sonno, richiedendo cure adeguate. Il riposo delle persone è un tema attuale con forte impatto sull'azienda e sulle prestazioni. I dati evidenziano che dormire poco e male, con i disturbi collegati, incide sulle funzioni fisiologiche e cognitive fondamentali e uno scarso riposo ha effetti su prestazioni lavorative, produttività, assenteismo, turnover, redditività, sicurezza, motivazione, salute e benessere. Le aziende possono quindi migliorare il wellbeing dei dipendenti attraverso sensibilizzazione, informazione, formazione, policy e procedure, screening e interventi medici (fast screening, terapie innovative). Sonnomedica offre un servizio completo riguardo la gestione e il miglioramento di questa parte rilevante della nostra vita, portando soluzioni concrete ed efficaci.



Nome prodotto: Piattaforma di welfare aziendale

Azienda: Welfin

Destinatari: Aziende medio grandi con sensibilità al benessere dei dipendenti

Descrizione prodotto

Welfin è la prima piattaforma di welfare aziendale che innova il credito tra dipendenti introducendo l'elemento della garanzia da parte dell'impresa di appartenenza. Il modello di business è volto a promuovere un sistema virtuoso di credito nel contesto di comunità dell'impresa, a beneficio di tutte le parti coinvolte. I dipendenti, innanzitutto, possono chiedere un prestito beneficiando di un TAEG vantaggioso, meno della metà della media dei tassi del mercato del credito al consumo. L'accesso al credito avviene tramite app, ed è molto semplice, intuitivo e rispettoso della privacy. Il collega che presta, inoltre, ottimizza la valorizzazione dei risparmi mediante un rendimento garantito dall'impresa, che è migliore rispetto ai rendimenti medi dei conti correnti. Grazie a Welfin, infine, l'impresa è in grado di offrire un servizio di welfare innovativo, massimizzando gli interessi di tutte le parti, fidelizzando i dipendenti e aumentando il senso di appartenenza, la cultura e il clima aziendale, migliorando anche la propria Brand reputation. Welfin è una società benefit, il cui impatto sociale mira a migliorare il clima e la cultura aziendale, innescando meccanismi di solidarietà tra colleghi; aumentare il potere d'acquisto e la qualità della vita delle persone; favorire l'accessibilità al credito e l'inclusione finanziaria dei soggetti finanziariamente più fragili.

**Nome prodotto:**

WIN – What I Need

Azienda: Wala**Destinatari:** Organizzazioni, lavoratori e lavoratrici**Descrizione prodotto**

WIN (What I need) è un applicativo innovativo, sviluppato in collaborazione con Percorsi di secondo welfare, che mira a identificare e profilare i bisogni reali dei collaboratori, così come dei loro familiari. WIN è uno strumento digitale che adotta il metodo dell'ascolto empatico per permettere alle aziende di comprendere le necessità del proprio personale. Dunque, supporta le organizzazioni nella realizzazione di piani di welfare e benessere organizzativo in linea con gli obiettivi strategici e che rispondano concretamente ai bisogni delle persone. Basato su un questionario anonimo ed adattivo, che orienta il flusso di domande in base all'utente, WIN evita l'approccio standardizzato delle survey tradizionali, mappando sia le dimensioni oggettive (come il numero di figli) sia quelle soggettive (come la percezione del carico di cura). Al termine della somministrazione, l'applicativo genera una dashboard che aggrega i risultati, fornendo un insieme di dati cruciali per la redazione di un piano di welfare personalizzato, mirato a migliorare concretamente il benessere e a generare valore per l'impresa stessa. Attraverso un'analisi dettagliata, si identificano e sviluppano le aree in cui si rileva una maggiore vulnerabilità, traducendo queste informazioni in azioni concrete. Questo questionario, scientificamente validato, è anche uno strumento per monitorare e valutare l'efficacia delle politiche di welfare adottate.

**Nome prodotto:** Piattaforma per il benessere**Azienda:** Everywhere SB (Società Benefit)**Destinatari:** Aziende grandi e piccole e tutti i loro dipendenti, di ogni livello**Descrizione prodotto**

La piattaforma Everywhere per le aziende è un concentrato di servizi e iniziative per la crescita e il benessere dei dipendenti, dove l'organizzazione e gli stessi dipendenti hanno un catalogo continuamente aggiornato da cui scegliere. La piattaforma presenta inoltre soluzioni e percorsi per i vari livelli della struttura organizzativa, Top, Middle e Lower management, come le masterclass, giornate di crescita e formazione esperienziale in territori unici con formatori di eccellenza, tra cui Sandro Veronesi, Andrea Zorzi, Francesco Carofiglio, Alessandro Galati e Sergio Rubini. Oppure gli Smart Plan, esperienze di formazione verticali su specifiche tematiche di Soft skills in territori unici in Italia e all'estero. In piattaforma è possibile prenotare la postazione di lavoro in oltre 80 coworking sul territorio nazionale, per esperienze di lavoro in Smart working oppure accedere a coworking virtuali per lavorare virtualmente accanto al team in caso di risorse geograficamente diffuse. I tool di AI, infine, sono utili a misurare il livello di benessere, valutarne i miglioramenti e a prevenire eventuali criticità dovute a stress e disagi che possano compromettere la produttività della risorsa.

**Nome prodotto:** PeopleFLEX**Azienda:** Welfare Come Te**Destinatari:** Aziende di ogni dimensione**Descrizione prodotto**

PeopleFLEX è l'unico servizio in grado di dare tutte le risposte di People caring delle quali una comunità aziendale può avere necessità; una soluzione che abbraccia la cura in maniera circolare ed equa. Attraverso un abbonamento, l'azienda può offrire ai propri collaboratori diverse prestazioni di cura, tra cui la presenza di un Care manager, che si traduce in un supporto socio assistenziale; servizi di supporto psicologico, alla genitorialità; alle esigenze nutrizionali; supporto DSA e BES e, infine, servizi legati alle problematiche del sonno. L'abbonamento a PeopleFLEX consente all'azienda di sgravarsi da dispendiosi canoni annuali, abbracciando una soluzione che, a livello pratico, agisce in logica "a consumo". L'accesso al servizio è guidato da un Customer service dedicato al quale si può accedere tramite numero verde e form online, che non richiedono l'integrazione di ulteriori "piattaforme" in azienda.



Nome prodotto: WebApp BONOOS
Azienda: Bonoos
Destinatari: Lavoratori e loro famiglie

Descrizione prodotto

Le aziende avranno anche "le persone al centro", ma i piani di welfare aziendale, al centro, hanno quasi sempre un 'vuoto': mancano i Public benefit. Bonoos è una società benefit, start-up innovativa a elevato impatto sociale ed è il primo operatore attivo in Italia come Welfare integration partner. Tramite una web app di semplicissimo utilizzo, le imprese in favore dei loro dipendenti, possono mettere a disposizione un servizio in grado di selezionare, monitorare ed aggiornare in tempo reale percorsi personalizzati di informazione ed accesso a bonus, formazione ed accesso a bonus, agevolazioni e voucher erogati dallo Stato, dalle Regioni e dai Comuni (i Public benefit). Questo servizio completa l'insieme delle misure di welfare aziendale attivate dalle imprese che, sin qui, non disponevano di uno strumento per integrare l'offerta pubblica di bonus e agevolazioni nell'ambito dei piani di welfare aziendale. Tale integrazione genera una maggiore efficacia dei programmi di sostegno al reddito di singoli lavoratori e dei loro nuclei familiari, ai quali è in tal modo consentito l'accesso ad un'ulteriore fonte di risorse economiche il cui valore (in media 1200 euro all'anno) è spesso superiore a quello offerto dalle aziende. Per la generazione di questo positivo impatto alle imprese, oltretutto, non è richiesto alcun budget aggiuntivo trattandosi di fonti pubbliche.

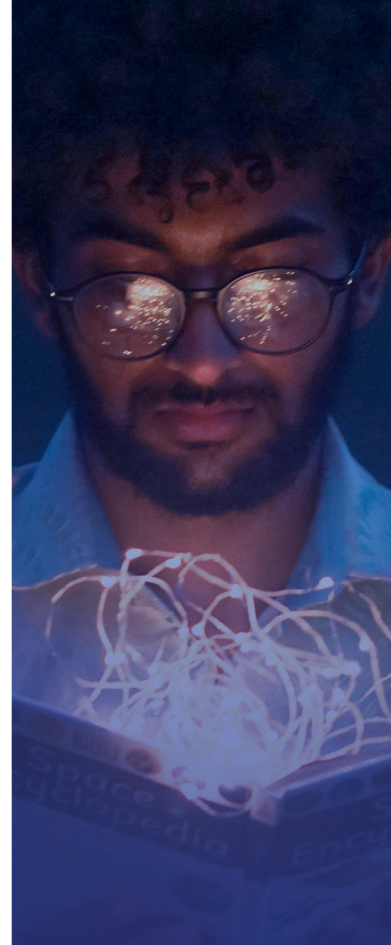


Nome prodotto: Percorso formativo
 - Il leader come promotore del benessere organizzativo
Azienda: Like Skill Business
Destinatari: Imprenditori, Manager, Professionisti che vogliono creare e/o sviluppare una cultura aziendale basata sul benessere organizzativo

Descrizione prodotto

Se credi che le persone siano davvero il cuore dell'organizzazione, la masterclass è uno spazio, un'esperienza pratica, per partire da se stessi, dedicarsi tempo per esplorare come le proprie life skills possono facilitare il ruolo di leader. Perché il leader dev'essere promotore del benessere organizzativo? Ciò è necessario affinché le aziende e le organizzazioni possano rispondere ad un mondo in cui: le persone sono estremamente qualificate ed esprimono bisogni di appartenenza, stima e auto-realizzazione; i risultati e il vantaggio competitivo si giocano sul campo delle innovazioni e non sulle economie di scala; la comunicazione e le informazioni sono globali, istantanee, condivise; il cambiamento è costante e veloce. Quali, quindi, i benefici del percorso? Sviluppare la "leadership gentile"; gestire conversazioni difficili, dare feedback, ascoltare gestendo i propri stati emotivi, creando le basi per il benessere del team e dell'organizzazione; affrontare e gestire i conflitti come parte integrante del People management; prendere decisioni efficaci e sostenibili per sé, il team e l'organizzazione; utilizzare modalità di comunicazione più efficaci e abilitanti.

La prossima Rassegna sarà dedicata alle società di formazione.



Scansiona il Qr code per saperne di più e candida il tuo prodotto!

